

『わくきろば』のお知らせ

お母さんやお友だちと一緒に楽しくあそびましょう！
どなたでも参加できます。事前予約はいりません
(コロナウイルス感染防止に配慮した内容となります)

2021年度の予定

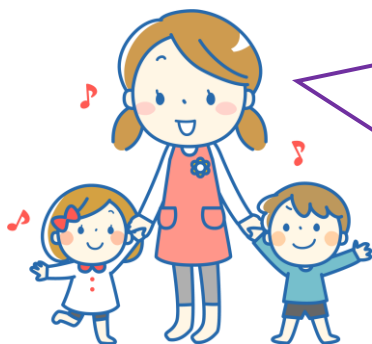
7月27日(火) 8月24日(火) 9月28日(火)
10月26日(火) 11月16日(火) 12月21日(火)
1月25日(火) 2月22日(火) 3月22日(火)

時 間：AM 10:30~11:30

場 所：阿武野コミュニティセンター 大集会室または第3会議室

※密集を避けるため、先着10組までのご参加とさせていただきます

- ・マスクの着用をお願いします
- ・体調が悪い方、熱が37.5度以上ある方は参加をご遠慮ください
- ・赤ちゃんをお連れの方はバスタオルをご持参ください
- ・飲み物、上履きは各自でご持参ください



保育教諭と保健師・助産師・看護師等いずれかの資格をもった職員がいますので、ご相談にも応じます。お気軽に声をかけてくださいね。

北阿武野地区福祉委員会
(問い合わせ先)

摂津峡認定こども園

(住所) 高槻市南平台5丁目68番9号
(TEL) 072-697-2888
(FAX) 072-697-2877
(HP) <http://settsukyo.shojifukushikai.jp/>

コロナウイルス感染拡大により中止・変更となる場合があります
コミセン掲示板または上記HPをご確認の上ご参加ください