

『わくきろば』のお知らせ

お母さんやお友だちと一緒に楽しくあそびましょう！
どなたでも参加できます。事前予約はいりません
(コロナウイルス感染防止に配慮した内容となります)

2020年度の予定

~~12月22日(火)~~ 1月26日(火)

2月16日(火) 3月23日(火)

※12月は中止となりました。1月以降の日程については、未定です。

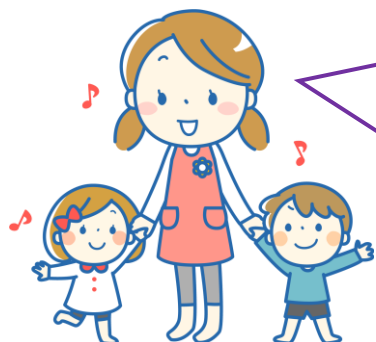
随時ホームページでご確認いただきますようお願いします。

時 間：AM 10:30～11:30

場 所：阿武野コミュニティセンター

大集会室または第3会議室

- ・マスクの着用をお願いします
- ・体調が悪い方、熱が37.5度以上ある方は参加をご遠慮ください
- ・赤ちゃんをお連れの方はバスタオルをご持参ください
- ・飲み物、上履きは各自でご持参ください



保育教諭と保健師・助産師・看護師等いずれかの資格をもった職員がいますので、ご相談にも応じます。お気軽に声をかけてくださいね。

北阿武野地区福祉委員会

(問合わせ先)

摂津峡認定こども園

(住所) 高槻市南平台5丁目68番9号

(TEL) 072-697-2888

(FAX) 072-697-2877

(HP) <http://settsukyo.shojifukushikai.jp/>

コロナウイルス感染拡大により中止・変更となる場合があります
コミセン掲示板または上記HPをご確認の上ご参加ください